



Herzlich Willkommen in der Zukunft

Glasfaserausbau in
Uersfeld

e-on

Ablauf Infoveranstaltung

1. Überblick zum Glasfaserprojekt
2. Warum eigentlich Glasfaser?
3. Unser Angebot für Sie
4. Ihr Weg zum Glasfaseranschluss



Überblick zum Glasfaserprojekt

1

Alles unter einem Dach: Wir sind seit über 10 Jahren im Glasfasermarkt aktiv.



Zahlen zur Glasfaser-Initiative



Über 10.000 km Glasfasernetz mit eigenem Backbone in Nordrhein-Westfalen, Rheinland-Pfalz und Niedersachsen



Mehr als 1 Mio. Einwohner in über 300 Kommunen profitieren bereits vom schnellen Internet



Unsere Kunden surfen bereits heute im Internet mit bis zu 1.000 Mbit/s Bandbreite im Up- und Download

Unser Glasfaser-Ausbaugebiet in Ihrer Stadt!

Aktionszeitraum



01.11.2024 – 31.01.2025

Mindestquote Glasfaseraufträge



40%

Ausbaugebiete



Uersfeld

Anschlusspunkte/ Haushalte



343 | 446

Jetzt prüfen, ob Sie dabei sind unter: eon-highspeed.com/uersfeld

Uersfeld



e-on




OPEN ACCESS

Wir bauen ein diskriminierungsfreies Glasfasernetz in Ihrer Stadt!

Was bedeutet Open Access?

Ein offener & diskriminierungsfreier Zugang zum errichteten Glasfasernetz für andere Diensteanbieter.



Warum eigentlich Glasfaser?

2



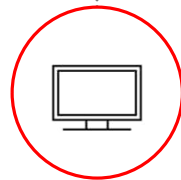
Es funktioniert doch alles.

Glasfaser zählt auf das Thema Energiewende ein

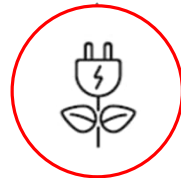
Was hat ein
Glasfaseranschluss mit
Klimaschutz zu tun?



Herstellung von Glasfaser deutlich ressourcenschonender und umweltfreundlicher als Kupferkabel



Betrieb von Glasfasernetzen deutlich nachhaltiger:
CO2 Verbrauch liegt bei eine Stunde Streaming bei VDSL bei 4 Gramm und bei FFTH bei 2 Gramm



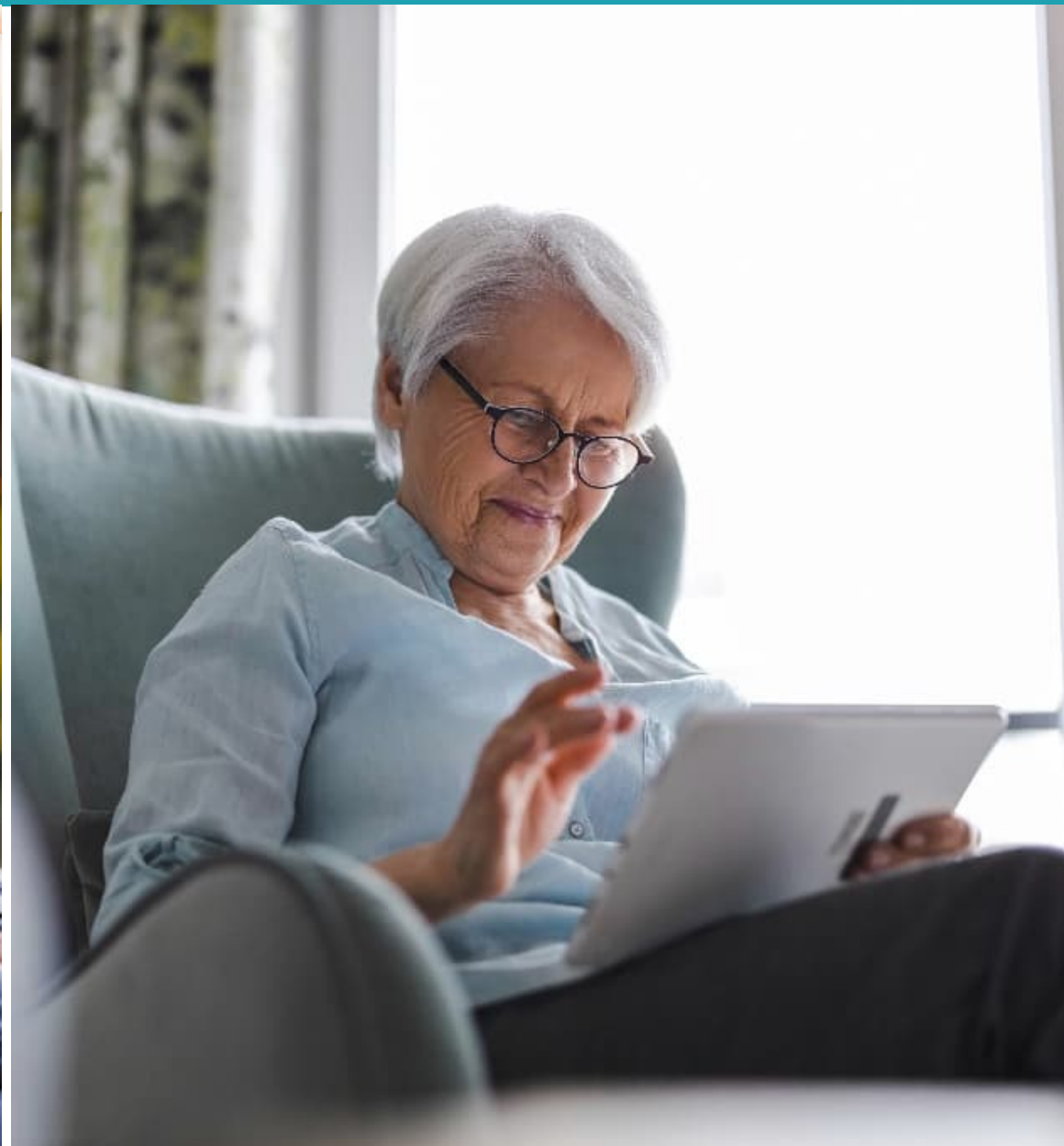
Glasfaser verbraucht schätzungsweise bis zu 15 mal weniger Strom als kupferbasierte Netz

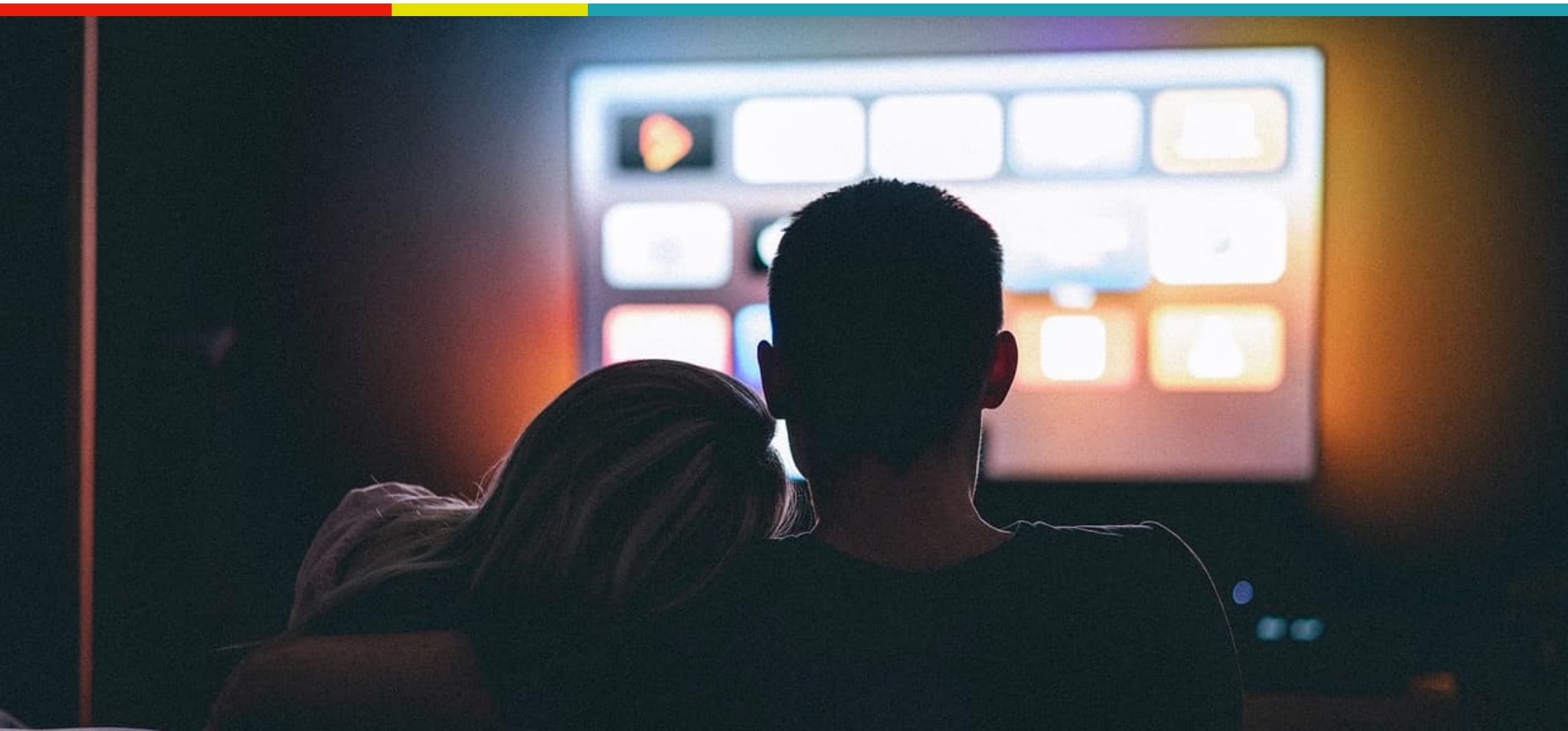
Im Home-Office maximale
Flexibilität sichern.



Den Hörsaal & die Schule
nach Hause bringen.

Kontakt halten.





Kino entspannt zu Hause erleben.



Der Arztbesuch in den eigenen vier Wänden.

Unser wertvollstes Gut zukunftsicher
machen.





Unser Angebot

3

Unser Angebot für Sie: Ihre Vorteile bis zum 31.01.2025 auf einen Blick.

1 40% Quote erreicht?* Wir bauen aus!

2 Kostenloser Glasfaserhausanschluss bei Abschluss eines E.ON Highspeed Tarifs

3 Zukunftssicherung Ihres Zuhauses und Attraktivitätssteigerung Ihres Ortes.

*Sollte die Ausbaquote nicht erreicht werden, ist Ihr Vertrag automatisch unwirksam. Sie müssen nichts weiter tun.

Grundstückseigentümergeklärung + E.ON Highspeed Tarif



The image shows a 'Grundstückseigentümergeklärung' (Declaration of Ownership of the Property) form from westconnect. It is a 'Netzanschlussvertrag zur Grundstücksschließung' (Network connection contract for property closure). The form includes fields for the property owner's name, address, and contact information, as well as a section for the declaration of ownership. It also features a table for selecting the E.ON Highspeed tariff, with options for 100, 200, 300, 400, 600, and 1000 Mbit/s. The form is dated 2024-01-01.

+



The image shows an 'E.ON Highspeed Tarif' form. It is a 'Bestellformular E.ON Highspeed-Glasfaserterife' (Order form E.ON Highspeed-Glasfaserterife). The form includes a table for selecting the E.ON Highspeed tariff, with options for 100, 200, 300, 400, 600, and 1000 Mbit/s. It also features a section for the declaration of ownership and a section for the declaration of the property owner's consent to the terms and conditions of the contract. The form is dated 2024-01-01.

= 1.945,65 € Ersparnis
Kostenloser Haus-Anschluss + keine Anschlussaktivierung

Ohne doppelte Kosten zu Glasfaser wechseln.

Anbieterwechsel – leicht gemacht.

- 1 Glasfaser Ausbau
- 2 Fertigstellung Glasfasernetz = Wir kündigen Ihren aktuellen Vertrag.
- 3 Restlaufzeit Altvertrag
- 4 Ende Altvertrag = Wir aktivieren Ihren Highspeed-Vertrag.
- 5 Mit Highspeed surfen

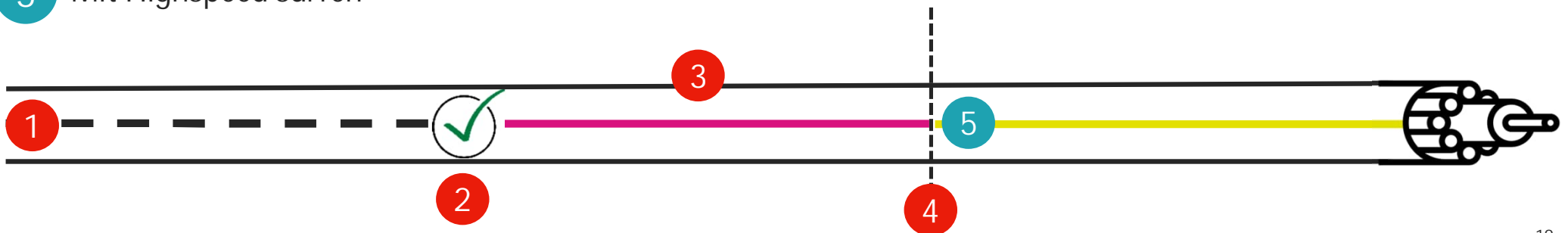


Rundum-sorglos-Paket

Wir kündigen für Sie Ihren Altanbieter.

Wir stellen sicher, dass Sie Ihre Rufnummer behalten können.

Wir ermöglichen einen unterbrechungsfreien Übergang zum Highspeed-Internet.



Ihre E.ON Highspeed Tarife.

E.ON Highspeed 100 sym. mit bis zu 100 Mbit/s im Down- und Upload 24 Monate Laufzeit	E.ON Highspeed 250 mit bis zu 250 Mbit/s im Down- und 100 Mbit/s im Upload 24 Monate Laufzeit	E.ON Highspeed 500 mit bis zu 500 Mbit/s im Down- und 250 Mbit/s im Upload 24 Monate Laufzeit	E.ON Highspeed 1000 mit bis zu 1000 Mbit/s im Down- und 500 Mbit/s im Upload 24 Monate Laufzeit
<div>✓ Internet Flatrate</div>			
<div>✓ Festnetz Flatrate</div>			
<div>✓ Kostenlose Rufnummernmitnahme von bis zu 10 Rufnummern</div>			
29,90 €/ Monat ab 13. Monat 49,90€	19,90 €/ Monat ab 13. Monat 54,90€	19,90 €/ Monat ab 13. Monat 72,90€	19,90 €/ Monat ab 13. Monat 92,90€
- 3€/ Monat für Strom- & Gaskunden*	- 3€/ Monat für Strom- & Gaskunden*	- 3€/ Monat für Strom- & Gaskunden*	- 3€/ Monat für Strom- & Gaskunden*


zubuchbare Optionen	
+	FRITZ!Box 7590 für 6,90 €/ Monat
+	Mobilfunk-Flatrate für 9,90 €/ Monat
+	öffentlich-dynamische IP-Adresse für 3,00 €/ Monat
+	E.ON TV Basic 4,90€/Monat E.ON TV Plus 9,90€/Monat

* Die Gutschrift erfolgt auf der Rechnung des E.ON Highspeed Tarifs der Westconnect GmbH. Gültig nur bei Produkten mit 24 Monaten Erstvertragslaufzeit. Bei den Tarifen E.ON Highspeed 1000, E.ON Highspeed 500, E.ON Highspeed 250 & E.ON Highspeed 100 sym. gilt der Rabatt erst ab dem 13. Monat auf den regulären Monatspreis


Ihre Vorteile als E.ON Strom oder Erdgaskunde

Doppelt sparen!

Kunden mit einem Strom-/ Erdgasvertrag der E.ON Energie Deutschland sparen beim Abschluss eines E.ON Highspeed-Tarifs der Westconnect:



30 € Einmaliger Startervorteil *



3 € Vorteil auf den Monatspreis**

* Der Startervorteil i.H.v. 30€ wird auf die einmalig erhobene Bereitstellungsgebühr i.H.v. 79,90 € gewährt.

** Die Gutschrift erfolgt auf der Rechnung des E.ON Highspeed Tarifs der Westconnect GmbH. Gültig nur bei Produkten mit 24 Monaten Erstvertragslaufzeit.

Bei den Tarifen E.ON Highspeed 1000, E.ON Highspeed 500, E.ON Highspeed 250 & E.ON Highspeed 100 sym. gilt der Rabatt erst ab dem 13. Monat auf den regulären Monatspreis

Unser zusätzliches Angebot für alle Bewohner:innen und Eigentümer:innen eines Mehrfamilienhauses.

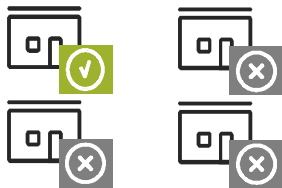
So erhalten Sie zusätzlich eine **kostenlose Inhausverkabelung**.

MFH



GEE liegt vor

WE im MFH



Ablauf

1. Die Grundstückseigentümergeklärung liegt vor.
2. mind. 1 der Wohneinheiten bucht ein E.ON Highspeed Produkt bei einem Gebäude bis 12 Wohneinheiten (ab 13 Wohneinheiten müssen mind. 25% ein E.ON Highspeed Produkt abschließen).



Hausanschluss und Inhausverkabelung werden ausgebaut.



Jede Wohneinheit erhält die Inhausverkabelung + ONT. Mit der Gebäudeverkabelung sparen Sie zusätzlich rund 800€ pro Wohneinheit.



Ihr Weg zum Glasfaseranschluss

4

Ihre Wege zum Highspeed-Internet mit Glasfaser.

Beratung Zuhause

Jetzt Termin vereinbaren und
Zuhause beraten lassen unter:
02632 93 2092
Terminvereinbarung



Online informieren und abschließen

Einfach online abschließen und
informieren unter [www.eon-
highspeed.com/uersfeld](http://www.eon-highspeed.com/uersfeld)



Vor-Ort in unseren Shops

Kommen Sie in unseren Shop und
lassen Sie sich beraten.
Mobilfunk Lorsy
Daun und Prüm



Wie kann ich mich informieren?

Jetzt Beratungstermin vereinbaren

Unsere Mitarbeiter sind für Sie persönlich vor Ort und beraten Sie gern.

Terminvereinbarung unter
T 02632 93 2092

Wir sind für Sie vor-Ort

Dienstag, 19.11.2024 | 15 - 18 Uhr
Donnerstag, 05.12.2024 | 15 - 18 Uhr

Bürgerhaus Uersfeld
Schulstraße 1
56767 Uersfeld

Bis zum 31.01.2025
abschließen und Vorteile sichern.

Bis zu 1.547€
für Ihren
Hausanschluss
sparen

Ihr
zuverlässiger
Partner

398,65€
Aktivierungs-
gebühr sparen

Open-
Access

Rundum-
sorglos-
Paket