

Geschichtsstraße

"Rund um den Hochkelberg"

Die Geschichtsstraße bietet Ihnen einen abwechslungsreichen, informativen und wissenschaftlich erforschten Rückblick in die Entstehungsgeschichte der Region, in der Sie Urlaub machen oder die Sie auf einem Tagesausflug kennenlernen möchten.



Sie erleben auf 13 Kilometern Wanderweg eine faszinierende Zeitreise zurück in die Vergangenheit von Mutter Erde, sowie in die Bräuche, Sitten und Gewohnheiten unserer Urahren. Entlang des Weges veranschaulichen dies 15 Informationstafeln auf eifeltypischen Basaltsäulen, wie beispielsweise Station Nr. 15, hier im Uersfelder Flur 2 (Auf der Windmühl) stand von etwa 1500-1720 eine Bockwindmühle.



Oberes Elztal

... alles auf einen Blick!



Gewerbe- und Fremdenverkehrsverein
Uersfeld und Umgebung e.V.
Hauptstraße 7 · 56767 Uersfeld

Tel.: 0 26 57/94 01 13
Fax: 0 26 57/94 01 15

Internet: www.oberes-elztal.de
eMail: gufu@oberes-elztal.de



Die Ferienregion in der Vulkaneifel
www.oberes-elztal.de

Die Ferienregion im Herzen der Vulkaneifel

Herzlich Willkommen im Oberen Elztal!

Diese malerische Landschaft ist umgeben von den geologisch reizvollen Vulkanmaaren, von dem höchsten Berg der Eifel, der Hohen Acht (747m) und der Nürburg mit ihrer weltbekannten Formel 1 Rennstrecke, dem Nürburgring, eingeschlossen von den Flüssen Ahr, Mosel und Rhein.

Seine zentrale Lage macht das Obere Elztal zum perfekten Ausgangspunkt: Erleben Sie von hier aus Burgen und Ruinen, wie die Genoveva Burg, die Burg Eltz oder die Burg Pyrmont.

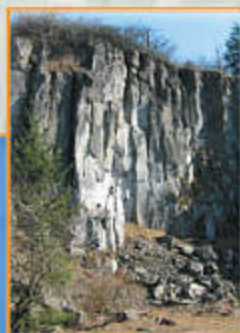


**„Natur und Geschichte“
im Land der Maare, Burgen,
Schlösser und Seen.**



Wohl kaum ein zweites Waldland ist so reich an Wasser und wilder Schönheit wie die Eifel: Kreisrunde Maare, verträumte Seen und Teiche, forellenreiche Flüsse und Bäche, stille Moore und Sümpfe.

Ein gut ausgebautes Wander- und Radwegnetz steht Groß und Klein, Naturliebhabern, Erholungssuchenden, Sportlern und Familien zur Verfügung. Jeder findet hier "seine" Ferien, auf eigene Faust oder mit sachkundiger Begleitung.



Die einzigartige Landschaft mit Bergkuppen aus Eifelbasalt, sattgrünen Wiesenlandschaften und sprudelnden Mineralquellen, lässt sich wunderbar per pedes, hoch zu Ross oder mit dem Mountainbike entdecken.

Mehr als nur Natur

wir bieten für jeden was

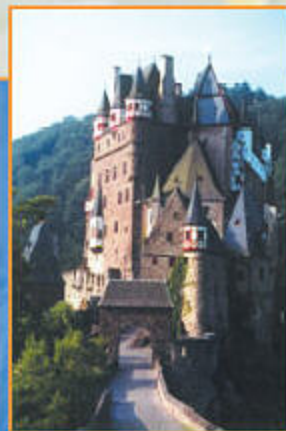
Die neue Radellust!

Zwischen den Flüssen Kyll, Mosel, Ahr und Rhein, erhebt sich eine erdgeschichtlich alte Mittelgebirgslandschaft, die durch unverwechselbare Naturschönheiten bezaubert.

Sanftwellige Hügel, markante Vulkankegel und natürlich die weltbekannten Maare, die kleinen Seen vulkanischen Ursprungs.



Nutzen Sie das Obere Elztal als Ausgangspunkt für Ihre Entdeckungsreise zu den mannigfachen Sehenswürdigkeiten der Eifel, wie die zahlreichen Burgen und Schlösser oder dem unmittelbar nahegelegenen Nürburgring.



Lassen Sie sich im Center Parcs "Heilbachsee" verwöhnen oder machen Sie eine Spritztour an die Ahr, die Mosel oder den Rhein. Das Obere Elztal ist auf jeden Fall der perfekte Ausgangspunkt für Ihre Unternehmungen.